

# AP722597-10 - Greymuz corkscrew

45mm

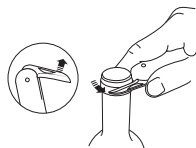
## AP722597-10 - Greymuz corkscrew User manual



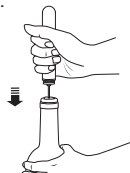
It is recommended to read this user manual carefully and keep it for future reference.

### HOW TO USE

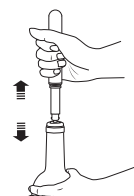
1. Use the sliding blade at the end of the stopper to cut the protective aluminium foil off the cork.



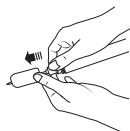
2. Insert the needle into the middle of the cork, making sure that needle has passed through completely.



3. Hold the bottle firmly with one hand, and with the other one move the corkscrew up and down repeatedly times until the cork comes out.



4. Push manually the cork down to remove it from the needle.



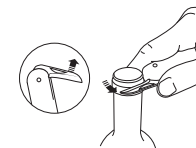
## AP722597-10 - Greymuz dugóhúzó Használati útmutató



Ajánlott a használati útmutató alapos elolvasása és későbbi hivatkozás céljából való megőrzése.

### HASZNÁLAT

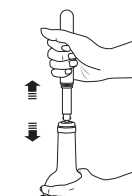
1. A dugó végén lévő csúszó pengével vágja le a védő alumínium fóliát a parafáról.



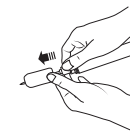
2. Szúrja be a tűt a parafa közepébe, ügyelve arra, hogy a tű teljesen áthaladjon.



3. Egyik kezével tartsa erősen az üveget, a másikkal pedig mozgassa többször fel-le a dugóhúzót, amíg a dugó ki nem jön.



4. Eltávolítsa el a dugót a tűről.



170mm