

# AP781169\_Puntero Laser Haslam

## BACK PART

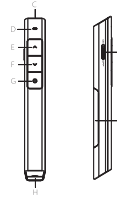
### AP781169\_Laser Pointer Haslam User Manual (Eng)



It is recommended to read this user manual carefully and keep it for future reference.

#### Product overview:

This device is a wireless presenter as a remote control and a laser pointer. It is tailored as a convenient handy-tool for presentations, teaching, meeting, speeches, trainings.



#### Functions:

No.	Name	Function
A	Power switch	Turn on/off the laser pointer.
B	Battery compartment	Hold an AAA battery for power supply.
C	Laser hole	Emits infrared laser.
D	LED indicator	The LED indicator will turn on each time you press the page down/up button. Battery level: when the LED indicator starts to flash slowly, the battery needs to be changed.
E	Page Down	Tap: Page down Hold Down: Blank screen/ESC
F	Page Up	Tap: Page up Hold Down: Full screen/ESC
G	Laser button	Press to emit laser rays, and release the button to cancel.
H	Receiver	Receive signal from laser pen to operate the files.

#### Specifications:

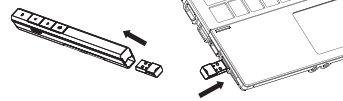
- Laser pointer Class II
- Power supply: 1 AAA Battery
- Storage temperature: 0°C~40°C
- Output power: <25mW
- Wavelength: 650 nm
- Voltage: 1.5 V
- Control distance: 50 m
- Laser distance: 200 m
- Frequency Response: 2.4 - 2.48 GHz
- Battery life: 240 min

#### Receptor USB:

- Operating System: Windows XP/7/8/10, MacOS, Linux, Android.
- USB Version: Compatible with USB 1.1, USB 2.0, USB 3.0
- Working voltage: 5V

#### Setup:

Remove and connect the receiver into the USB port on your PC. The system will automatically search for the new hardware and complete the setup. A driver is not required.



- Switch the power button OFF to ON. The LED indicator will flash when the device is ready to be used.
- Start PowerPoint or Keynote and open the document.
- Check the function of each button for correct use.

#### Notes:

- The laser pen will enter into sleep mode automatically when there is no activity, and starts up by pressing any button.
- The disturbance of other electronic devices will interfere with the transmission distance between the USB receiver and the laser pen.
- Once finished, insert the USB receiver back into the laser pen, turn off the power switch and store the item in its original case.

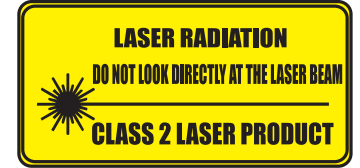


#### Warnings:

Laser Radiation: Do not stare into the laser beam. Laser product class II.



1. Do not point laser beam directly to the eyes. Do not look directly at the laser beam. Prolonged and repeated laser exposure could cause damage to your sight.
2. Do not point laser beam on a reflective surface as beam could damage your eyesight.
3. Do not leave laser switch on and unattended. Turn off device when not in use.
4. Do not point laser beam on any part of person and animal's body. Laser device is designed to point at inanimate objects.
5. Take out batteries when you leave device for a long time to avoid its deterioration.
6. If device is damaged, it must be repaired by an authorised repair center.
7. Do not use his device near flammable liquids or gas. Keep out from fire. Do not expose to high temperatures or direct sunlight.
8. Laser device is not a toy. Keep away from children.



DECLARATION OF CONFORMITY STATEMENT  
The model reference S202 (RPL303) has been tested by normalized standards and meets with the European legislation: EN 60825-1:2014 about Laser Safety part 1: Equipment classification and requirements. According to certificate TCD201810191030385-1. The manufacturer assures homogeneity between this item and the tested item.



MADE IN PRC

This symbol both in the product and its user manual indicates that at the end of the devices electrical life, it should be recycled separately from your household waste. There are adequate means to dispose of this material for proper recycling. For more information, contact your local authorities.

Distributor: Cool Collection, 1476, Budapest, POB:176, Hungary  
Registration nr.: 01-09-276783, Made in China

## BACK PART

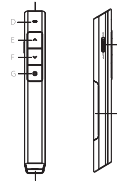
### AP781169\_Haslam Lézer pointer használati útmutató



Javasoljuk, hogy figyelmesen olvassa el ezt a használati útmutatót és őrizze meg későbbi felhasználás céljából.

#### Termék áttekintés:

Ez az eszköz műanyag borítású vezeték nélküli lézer pointer LED világítással és előadás vezérlő funkcióval. Kényelmes és praktikus eszközként szolgál előadásokhoz, oktatáshoz, találkozókhoz, beszédre, tréningekhez..



#### Functions:

Szám	Név	Funkció
A	Hálózati kapcsoló	Be/ki kapcsolja a lézer pointer-t
B	Elemtartó	Helyezzen be AAA elemet az energia ellátáshoz
C	Lézer tás	Infravörös lézer bocsát ki
D	LED kijelző	A LED jelöl minden alkalommal bekapcsol, amikor megnyomja a lapozás le/fel gombot. Elem töltöttség jelzése: amikor a LED jelölfény villogni kezd, az elemet fel kell tölteni/cserélni
E	Lapozás lefelé	Koppintson: lapozás lefelé Tartsa lenyomva: teljes képernyő/ESC
F	Lapozás felfelé	Koppintson: lapozás felfelé Tartsa lenyomva: teljes képernyő/ESC
G	Lézer gomb	Nyomja meg a lézer sugár kibocsátását, és engedje fel a gombot a visszavonás
H	Vevőszűrők	Idők átvitelét fogadják fel

#### Részletes leírás:

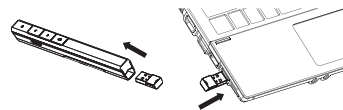
- Lézer pointer 2-es osztály
- Tápegység: 1 db AAA elem
- Tárolási hőmérséklet: 0°-40°C
- Kimeneti teljesítmény: <25mW
- Hullámhossz: 650 nm
- Feszültség: 1.5 V
- Irányítási távolság: 50 m
- Lézer távolság: 200 m
- Frekvenciaválasz: 2.4 - 2.48 GHz
- Elem élettartama: 240 perc

#### USB vevő:

- Operációs rendszer: Windows XP/7/8/10, MacOS, Linux, Android
- USB verzió: kompatibilis USB 1.1, USB 2.0, USB 3.0
- Üzemi feszültség: 5V

#### Beállítás:

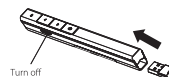
Vegye ki a készülékből és csatlakoztassa az usb vevőt a számítógép USB-portjába. A rendszer automatikusan megkeresi az új hardvert és befejezi a telepítést. Driver nem szükséges.



- Kapcsolja be a bekapcsoló gombot. A LED kijelző villogni kezd, amikor az eszköz készen áll a használatra.
- Indítsa el Power Point-ot vagy Keynote-ot, és nyissa meg a dokumentumot.
- Ellenőrizze az egyes gombokhoz tartozó funkciók helyes működését.

#### Megjegyzések:

- A lézer pointer automatikusan alvó üzemmódba vált, ha nincs tevékenység, és bármelyik gomb megnyomásával elindul.
- Más elektronikus eszközök zavarják az USB-vevő és a lézer pointer közötti átviteli távolságot.
- Ha kész, helyezze vissza az USB vevőt a lézer pointerbe, kapcsolja ki a főkapcsolót, és az eszközt eredeti tokjában tárolja.

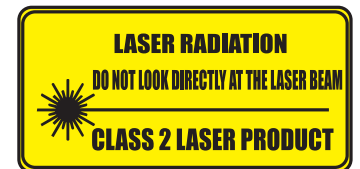


#### Figyelmeztetések:

Lézersugárzás: ne nézzen közvetlenül a lézersugárba. Lézertermék 2-es osztály



1. Ne irányítsa a lézersugarat közvetlenül a szemre. Ne nézzen közvetlenül a lézersugárba. Hosszabb és ismételt nézésnek való kitévés károsíthatja a látását.
2. Ne irányítsa a lézersugarat fényvisszaverő felületre, mivel a sugár károsíthatja a látását.
3. A lézer pointer automatikusan alvó üzemmódba vált, ha nincs tevékenység, és bármelyik gomb megnyomásával elindul.
4. Ne irányítsa a lézersugarat ember és állat semmilyen testrészére. A lézerkészülék úgy terveztek, hogy eldellen tárgyra mutasson.
5. Vegye ki az elemeket, ha hosszú ideig nem használja a készüléket, hogy elkerülje azok károsodását.
6. Ha az eszköz sérült, azt egy hivatalos javítóközpontban kell megjavítani.
7. Ne használja a készüléket gyúlékony folyadékok vagy gázok közelében. Tartsa távol a tűztől. Ne tegye ki magas hőmérsékletnek vagy közvetlen napfénynek.
8. A lézerkészülék nem játék. Gyerekektől távol tartandó.



MEGFELELŐSÉGI NYILATKOZAT  
Az S202 (RPL303) referenciás számú modellt normalizált szabványok szerint tesztelték és megfelel az európai jogszabványoknak: EN 60825-1: 2014 a lézerbiztonságról, 1. rész: A berendezések osztályozása és követelményei. A TCD201810191030385-1 tanúsítvány szerint. A gyártó biztosítja a homogenitást e cikk és a vizsgált cikk között.



MADE IN PRC

Ez a szimbólum a terméken és a felhasználói kézikönyvben egyaránt azt jelzi, hogy az eszköz elektromos élettartamának végén a háztartási hulladéktól külön kell újrahasznosítani. Megfelelő eszközök léteznek megsemmisítésére a megfelelő újrahasznosítás érdekében. További információkért vegye fel a kapcsolatot a helyi hatóságokkal.

Forgalmazó: Cool Collection, 1476, Budapest, Pf:176, Magyarország  
Cégjegyzékszám: 01-09-276783, Származási ország: Kína